

## Configurazione della rete LAN DHCP

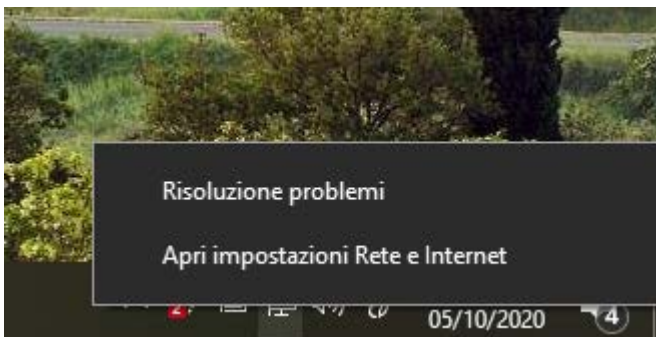
---

Buongiorno a tutti vi informo che per poter utilizzare la rete LAN nelle aule di Agraria (Cascine, Quaracchi, Sesto): "...Per ogni aula è stato predisposto un accesso per il docente che deve usare il dhcp: teoricamente dovrebbe essere stato lasciato un cavo per permettere il collegamento..." (citazione dal SIAF)

In questo modo potete effettuare le lezioni online sfruttando la maggiore banda offerta dalla rete fisica LAN rispetto al WiFi, ovviando ai problemi di fluidità e interruzioni occorsi recentemente.

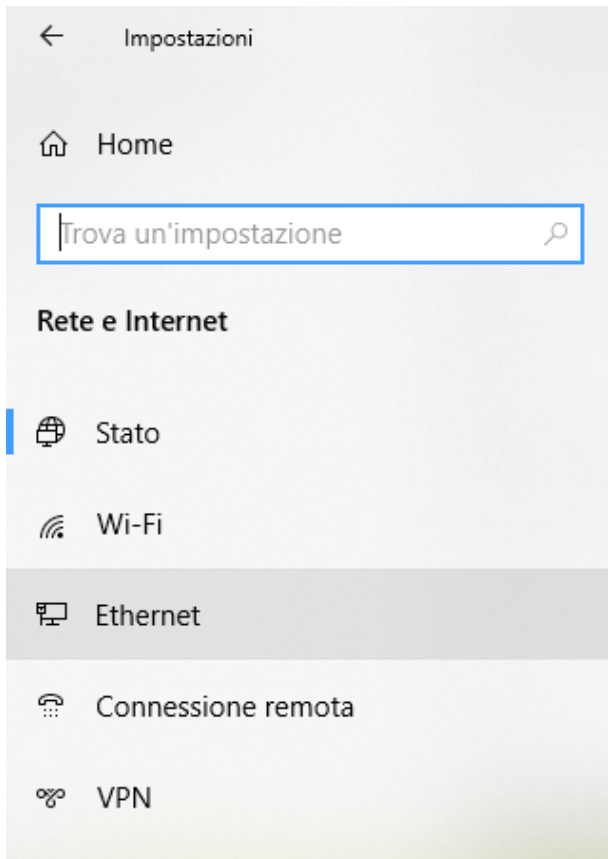
Per usare il DHCP devono essere cambiate le impostazioni della rete del computer. Vedere le seguenti istruzioni:

Nella barra di Windows, in basso a destra, fare clic con il tasto DX del mouse sull'icona della rete



Cliccare poi su **Apri impostazioni di Rete e Internet**

Si aprirà la finestra di Stato della rete



## Stato

### Stato della rete



### Sei connesso a Internet

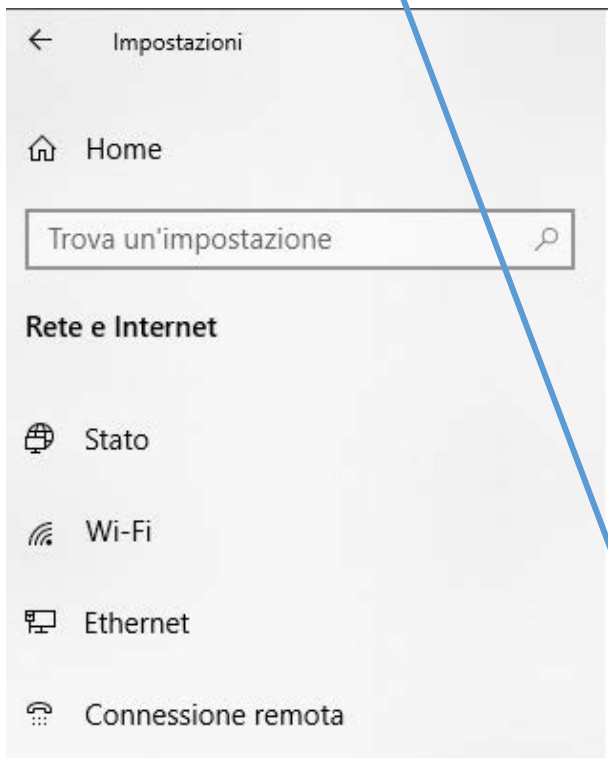
Se il tuo piano dati è limitato, puoi trasformare qu una connessione a consumo o modificare altre prc

Connessione UNIFI (LAN)  
Degli ultimi 30 giorni

Proprietà

Consumo

Cliccare poi su **Modifica opzioni scheda**



## Ethernet

Npcap Loopback Adapter  
Internet non disponibile

Rete 5  
Connesso

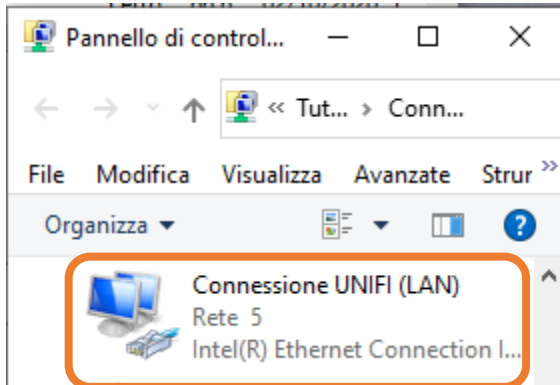
### Impostazioni correlate

**Modifica opzioni scheda**

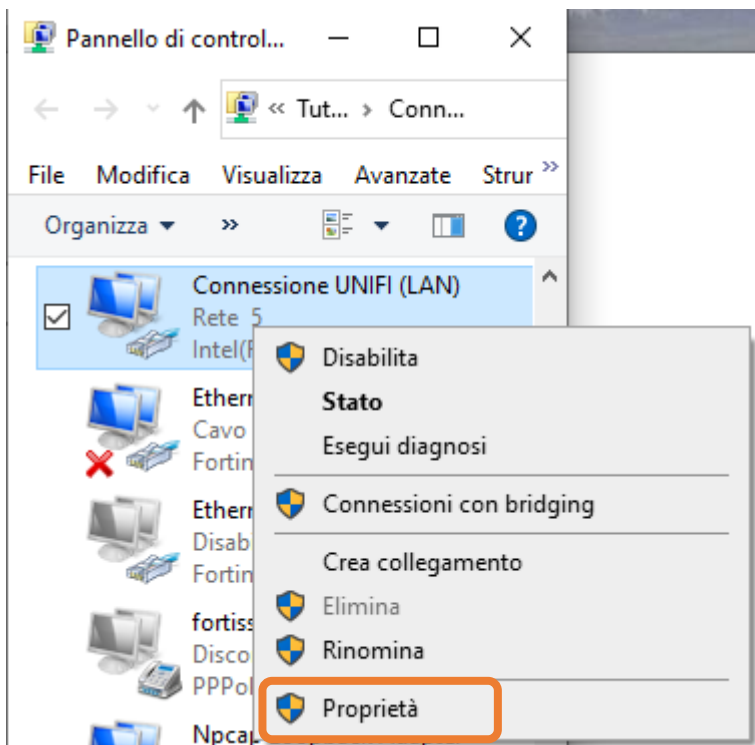
[Modifica opzioni di condivisione avanzate](#)

Si aprirà successivamente il **Pannello di controllo**, cliccare allora con il tasto DX del mouse su **Connessione di rete (LAN)**

(nell'esempio corrente, non tenere conto di come appare, questa è la mia configurazione, nei vostri PC può apparire un po' diversa)



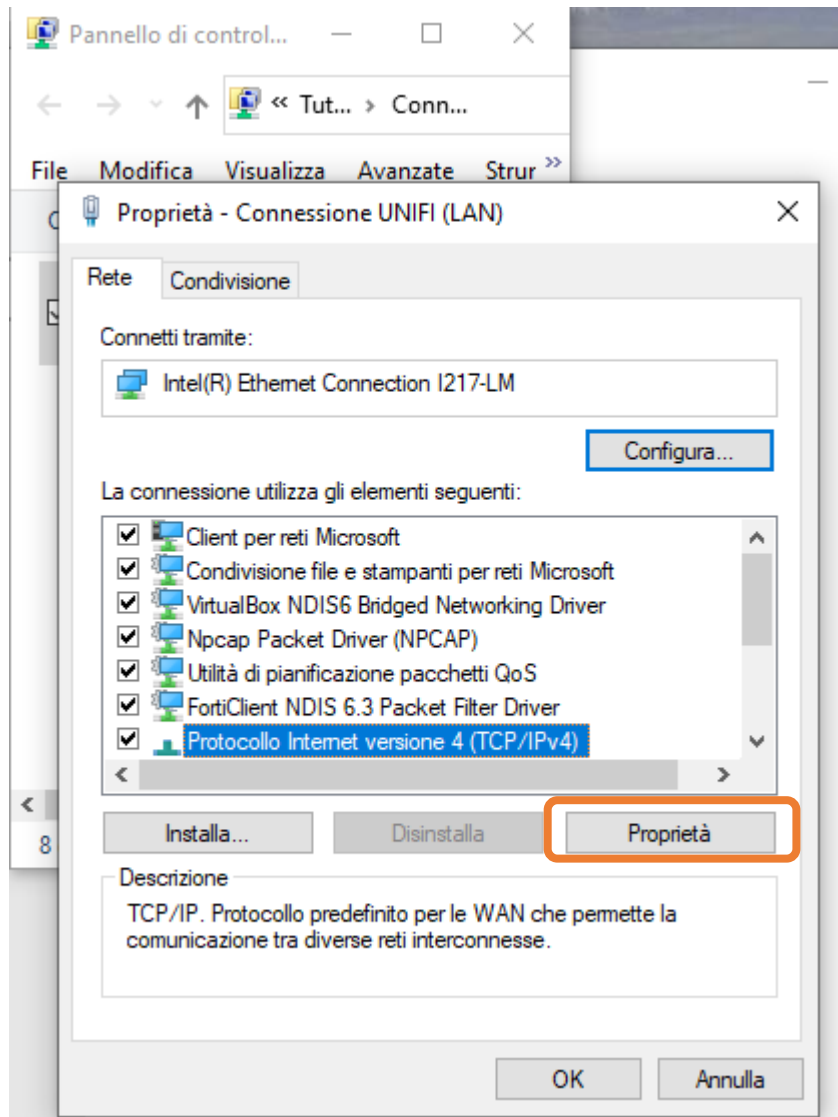
E poi cliccare su **Proprietà** (tasto SN del mouse)



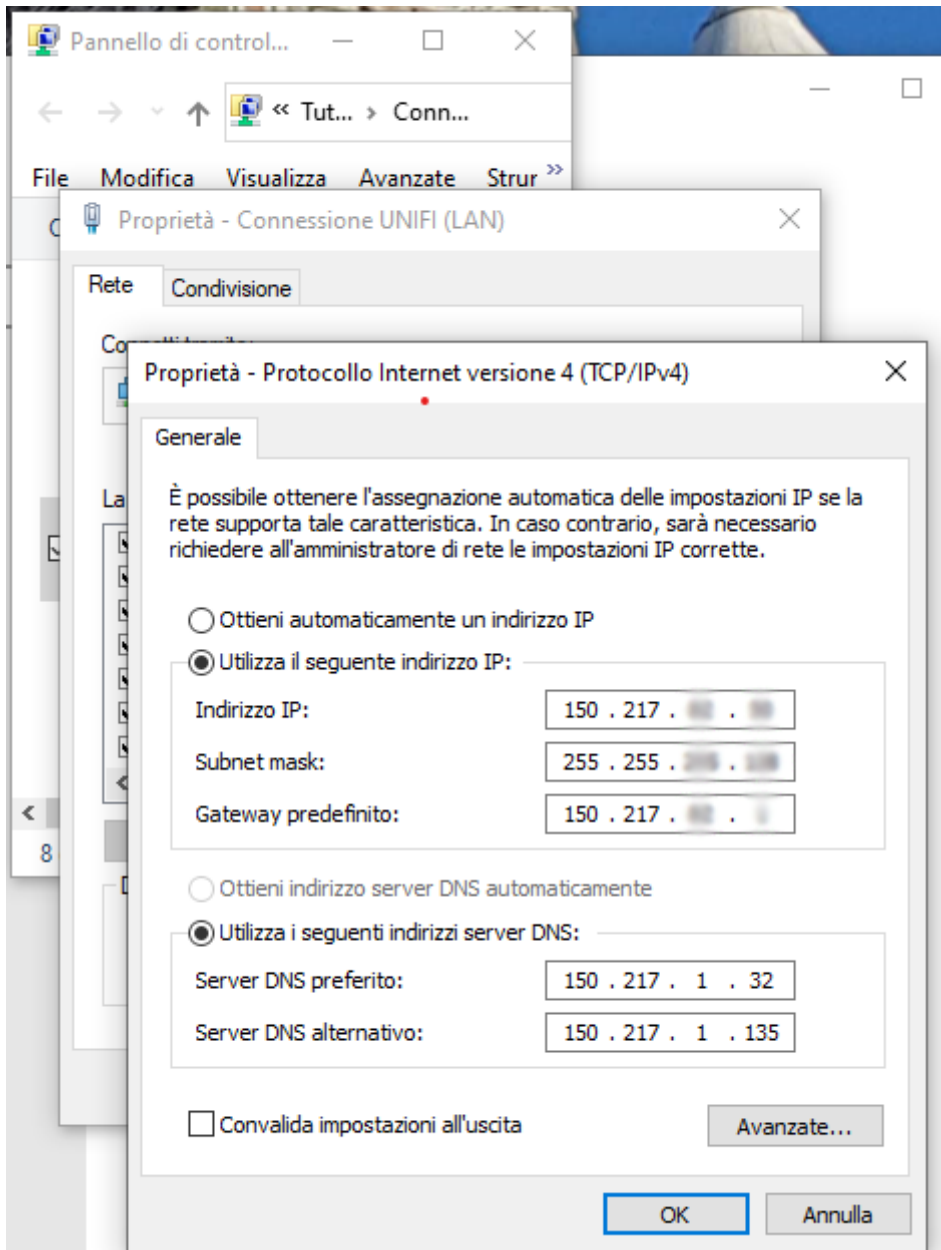
Apparirà il seguente Pannello

selezionare **Protocollo Internet versione 4 (TCP/IPv4)**

e poi su **Proprietà**

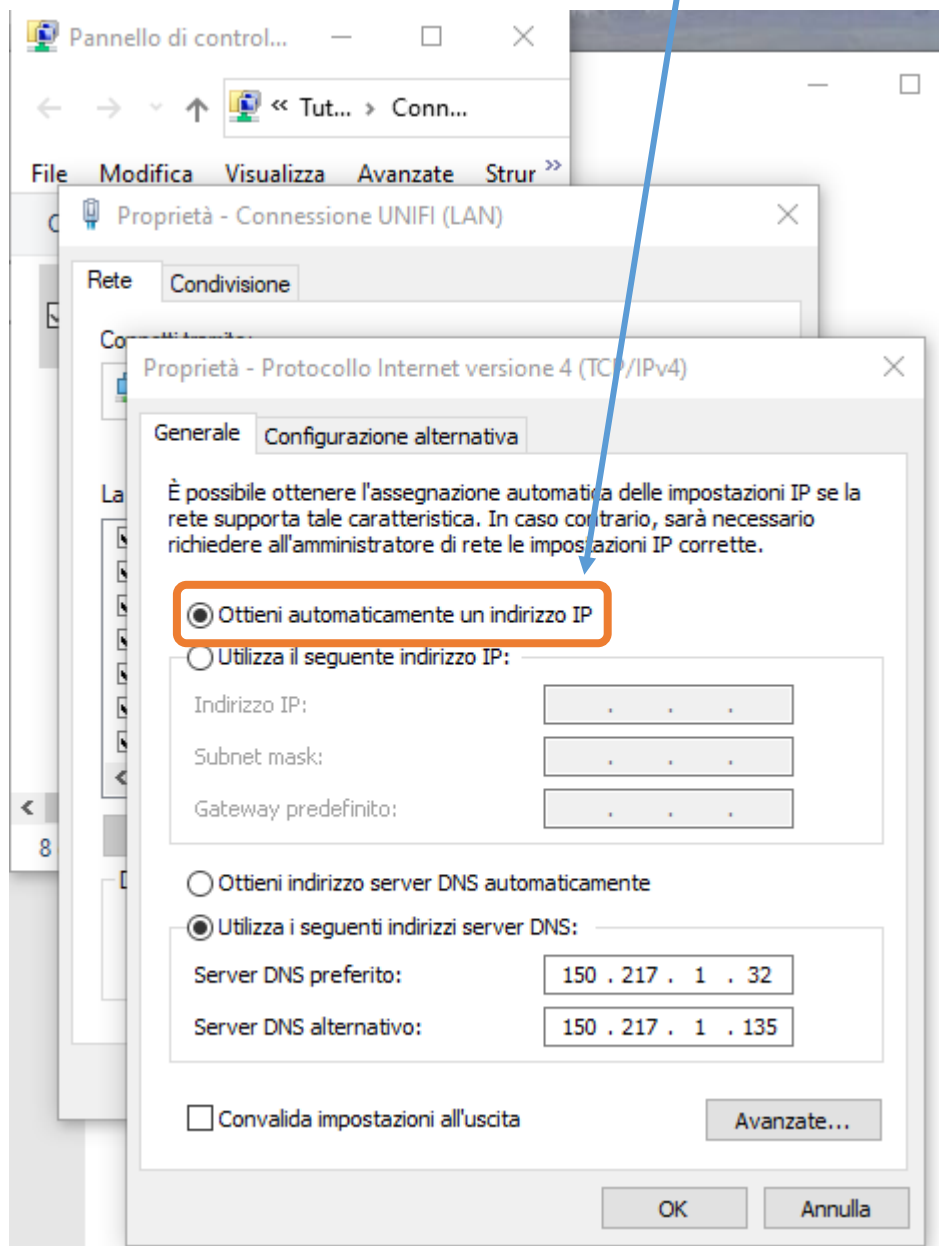


La configurazione dovrebbe essere simile a questa di esempio, (attenzione questi non sono numeri da utilizzare)



Selezionare, **Otteni automaticamente un indirizzo IP**, (DHCP)

Il Pannello diventa come segue



Cliccare su **OK**

In questo modo il computer è abilitato a ricevere un numero IP dinamico assegnato dal server.

Ricordarsi di annotare i parametri di rete del proprio computer, prima di effettuare le modifiche; questi devono essere reimpostati per permettere il normale collegamento alla rete quando si torna nella propria sede.

Spero che sia tutto chiaro.

Un saluto.