



UNIVERSITÀ
DEGLI STUDI
FIRENZE

DAGRI
DIPARTIMENTO DI SCIENZE
E TECNOLOGIE AGRARIE,
ALIMENTARI, AMBIENTALI E FORESTAL

GUIDE d'INFORMATICA

Connettersi alle cartelle condivise su OLMO

Per connettersi alle cartelle condivise su OLMO

\\olmo.unifi.it\dagri_consiglio

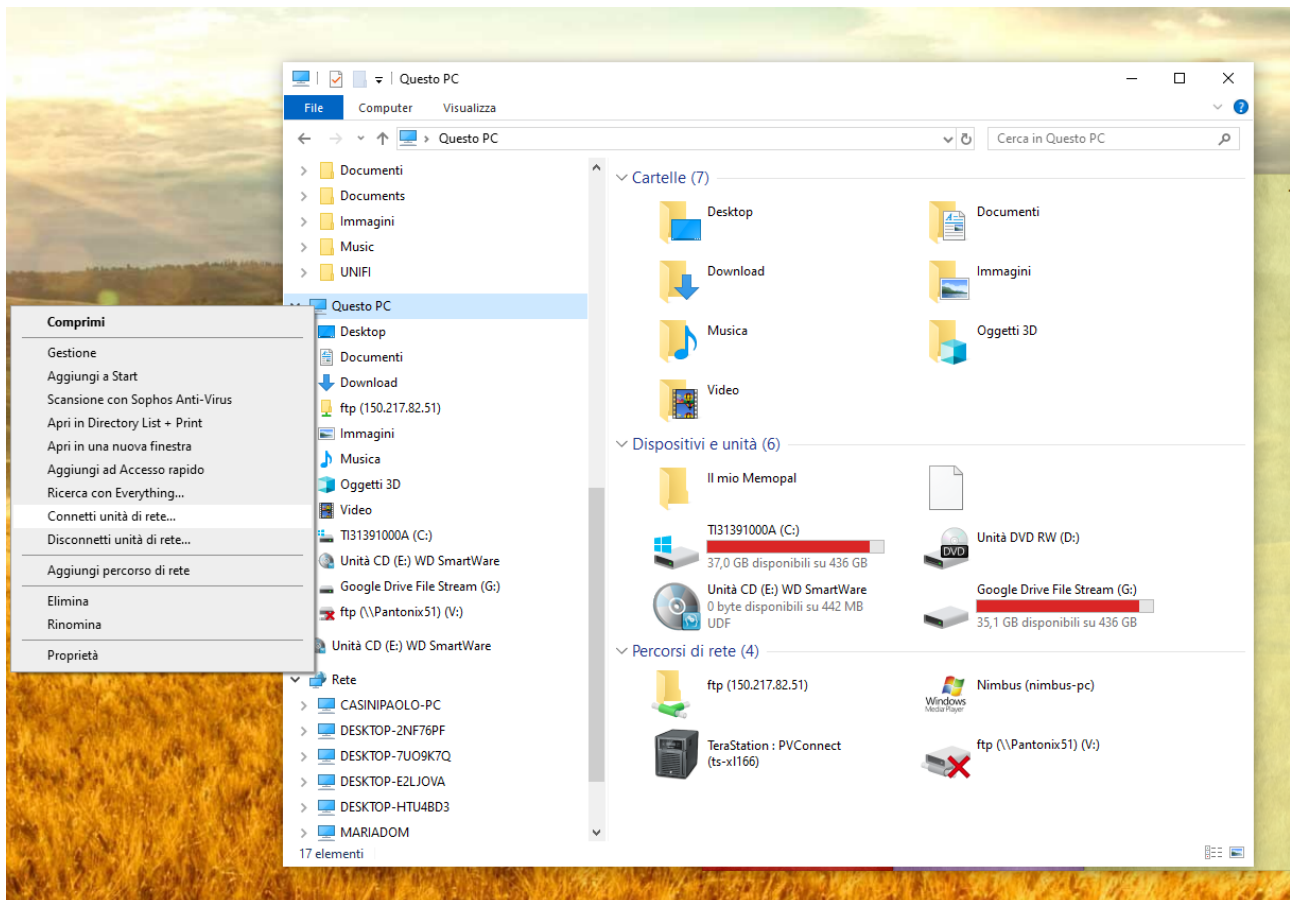
\\olmo.unifi.it\dagri_amministrazione

\\olmo.unifi.it\DISPAA_SEGRETERIA

Seguire la seguente procedura.

1 - Aprire **“Esplora risorse”**

2 - Cliccare con il tasto ds del mouse su **“Questo PC”**



3 - Cliccare nel menu contestuale su **“Connetti unità di rete”**



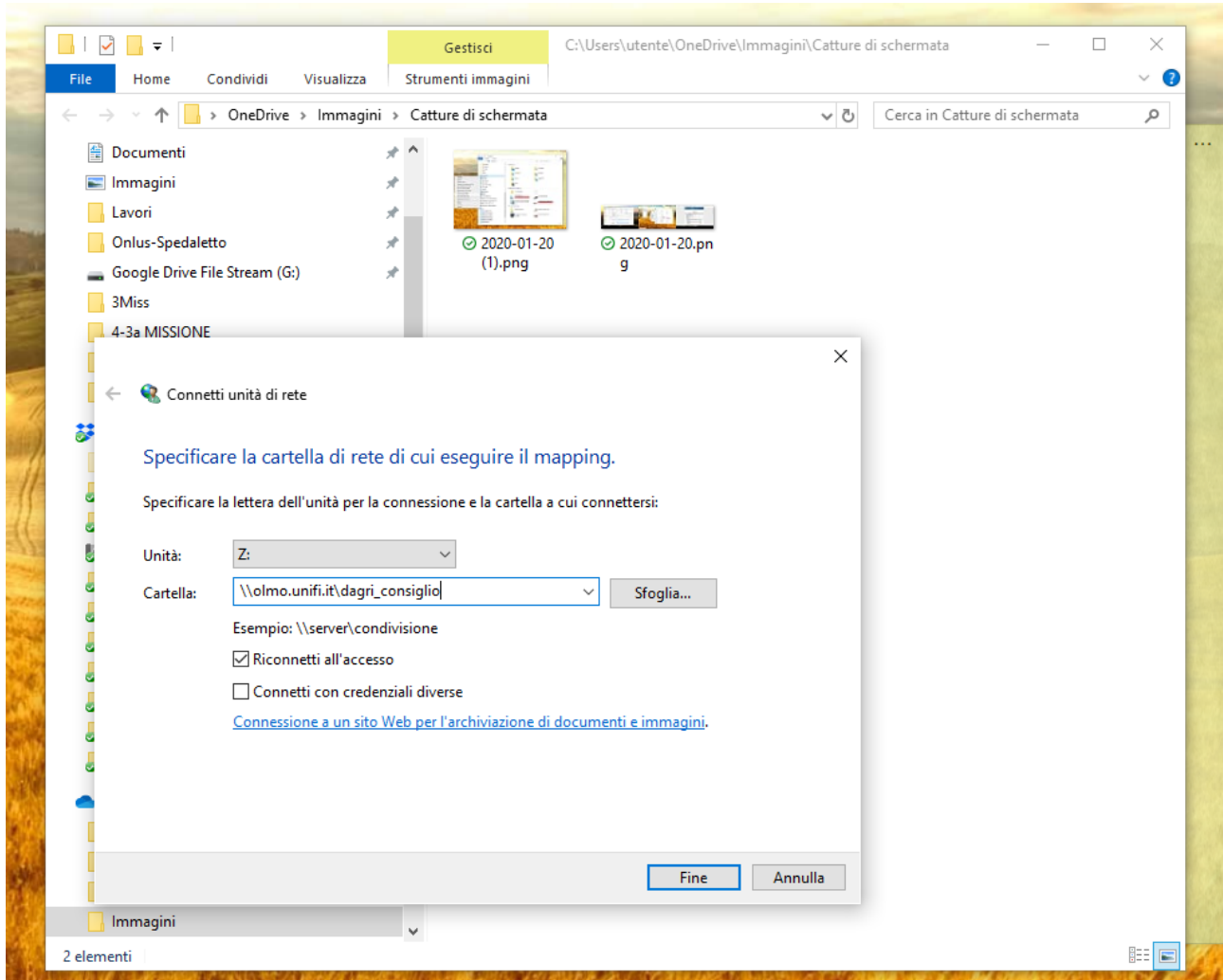
UNIVERSITÀ
DEGLI STUDI
FIRENZE

DAGRI

DIPARTIMENTO DI SCIENZE
E TECNOLOGIE AGRARIE,
ALIMENTARI, AMBIENTALI E FORESTAL

GUIDE d'INFORMATICA

4 - Apparirà la seguente finestra



5 - Inserire nel campo **“Cartella”** il percorso della cartella condivisa da collegare, nell’esempio:

\\olmo.unifi.it\dagri_consiglio

6 - Apparirà successivamente un form **“Immettere le credenziali di rete”**

Inserire le credenziali personali quelle dei servizi di ateneo (es: D01234) e la password

La cartella apparirà in **Esplora risorse** pronta per l’utilizzo



UNIVERSITÀ
DEGLI STUDI
FIRENZE

DAGRI
DIPARTIMENTO DI SCIENZE
E TECNOLOGIE AGRARIE,
ALIMENTARI, AMBIENTALI E FORESTAL

GUIDE d'INFORMATICA

